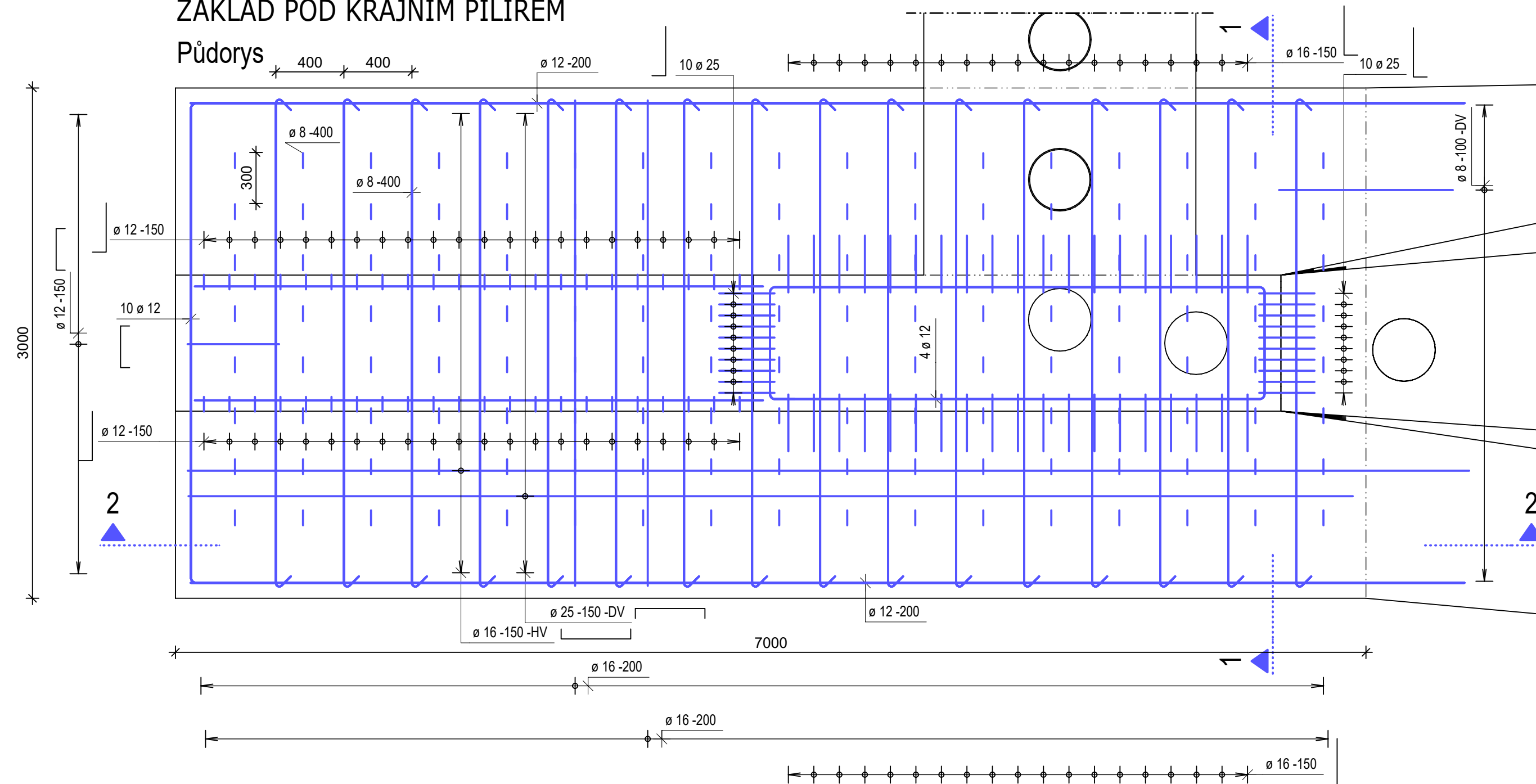
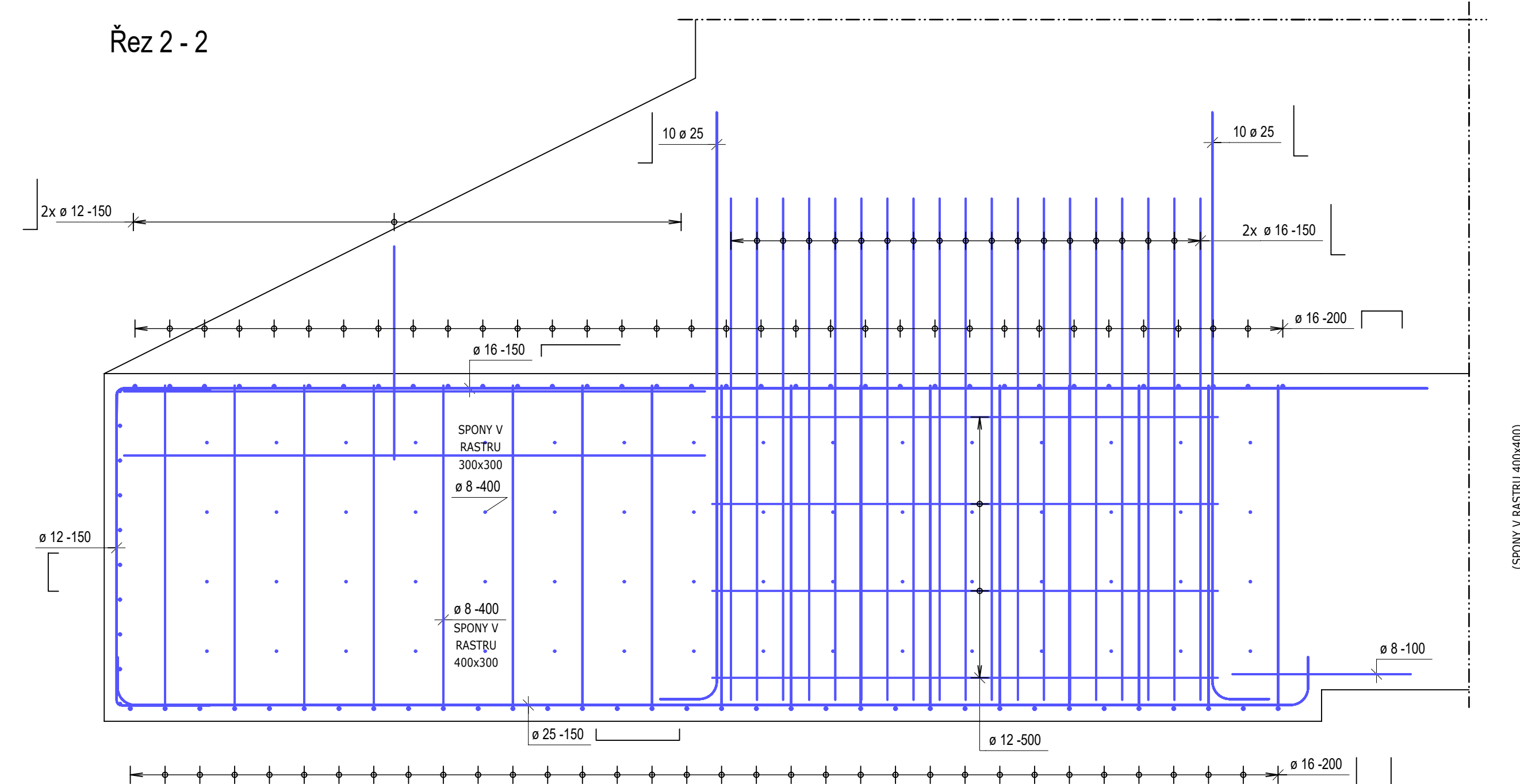


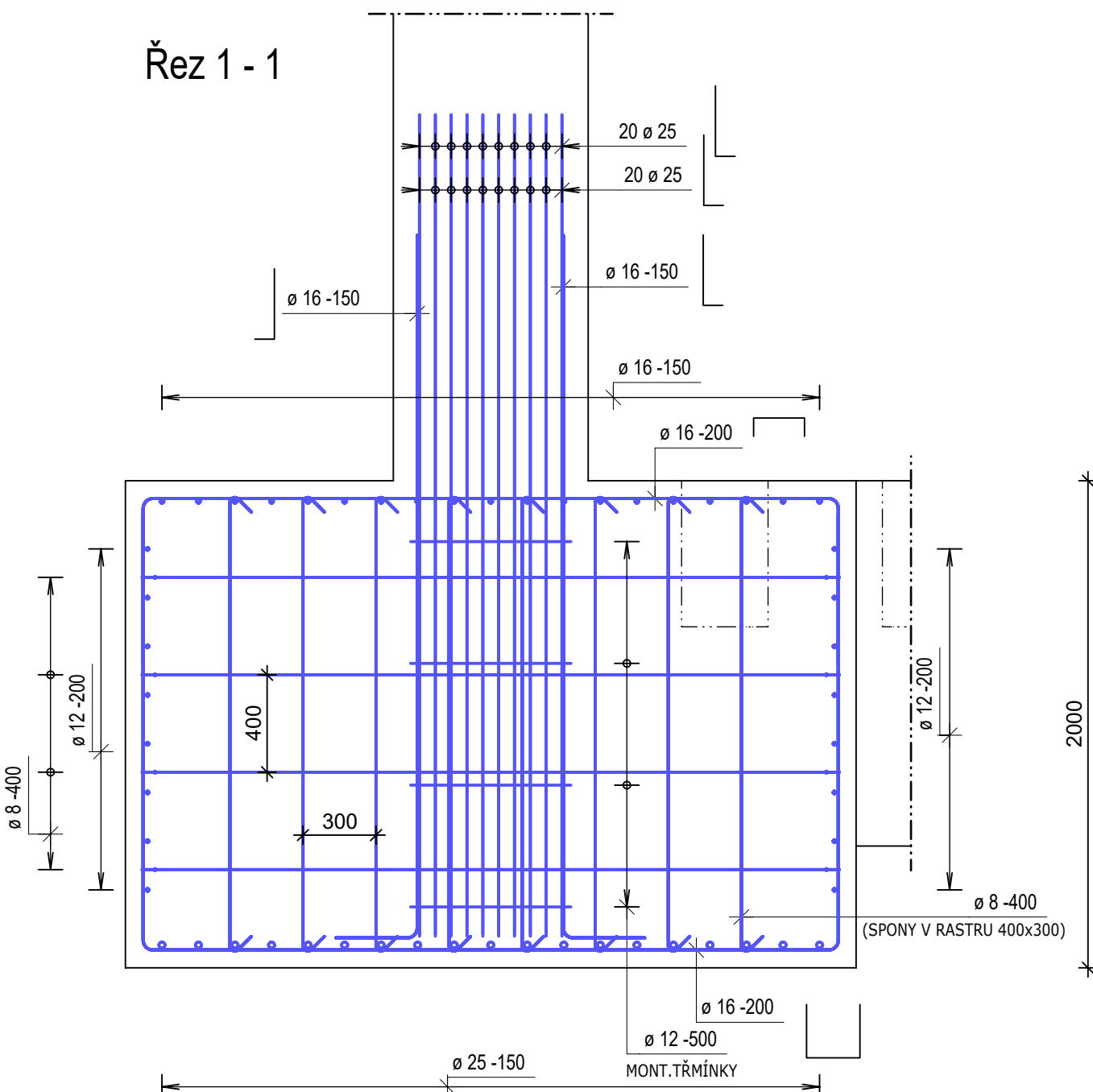
Pudorys



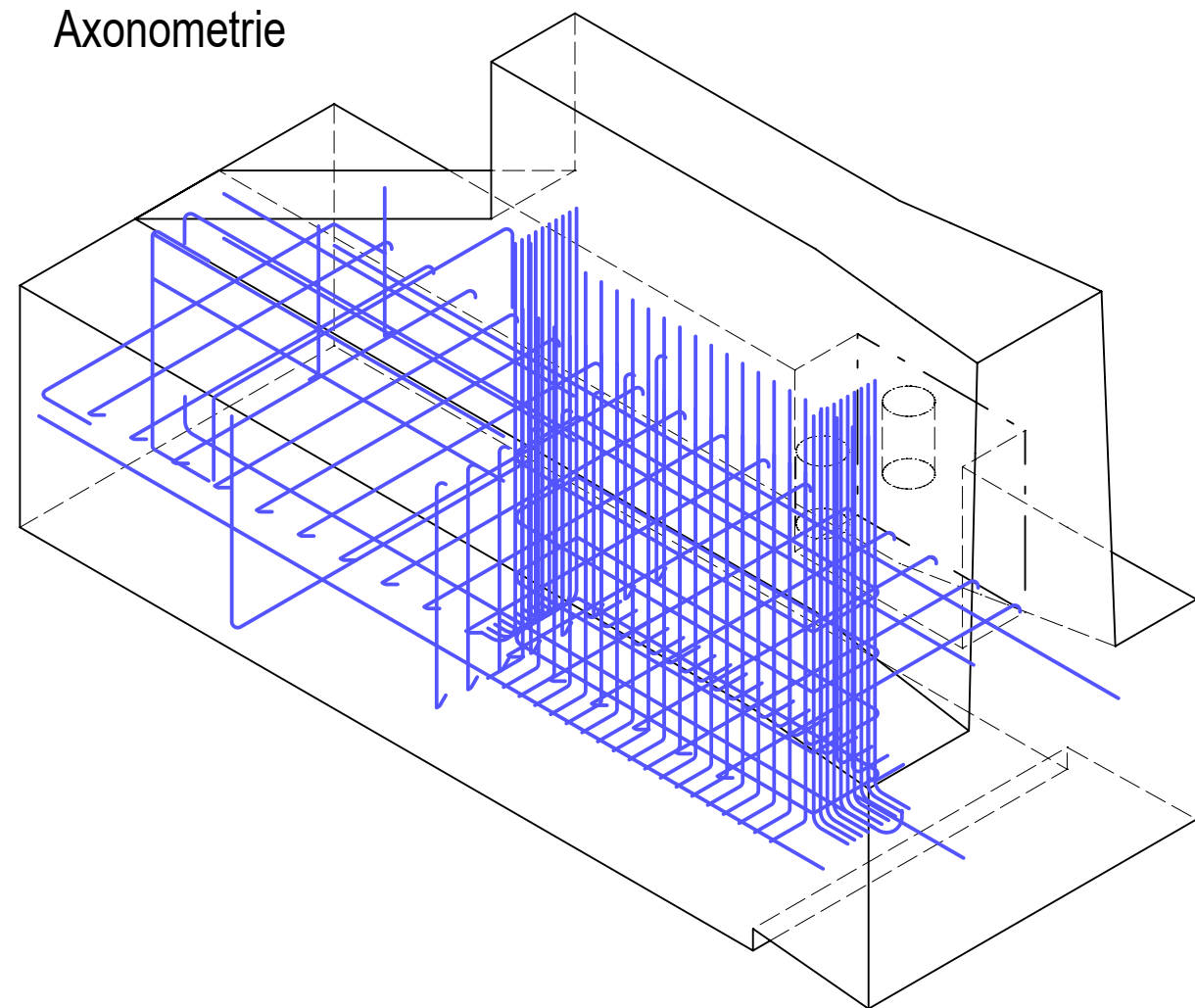
Řez 2 - 2



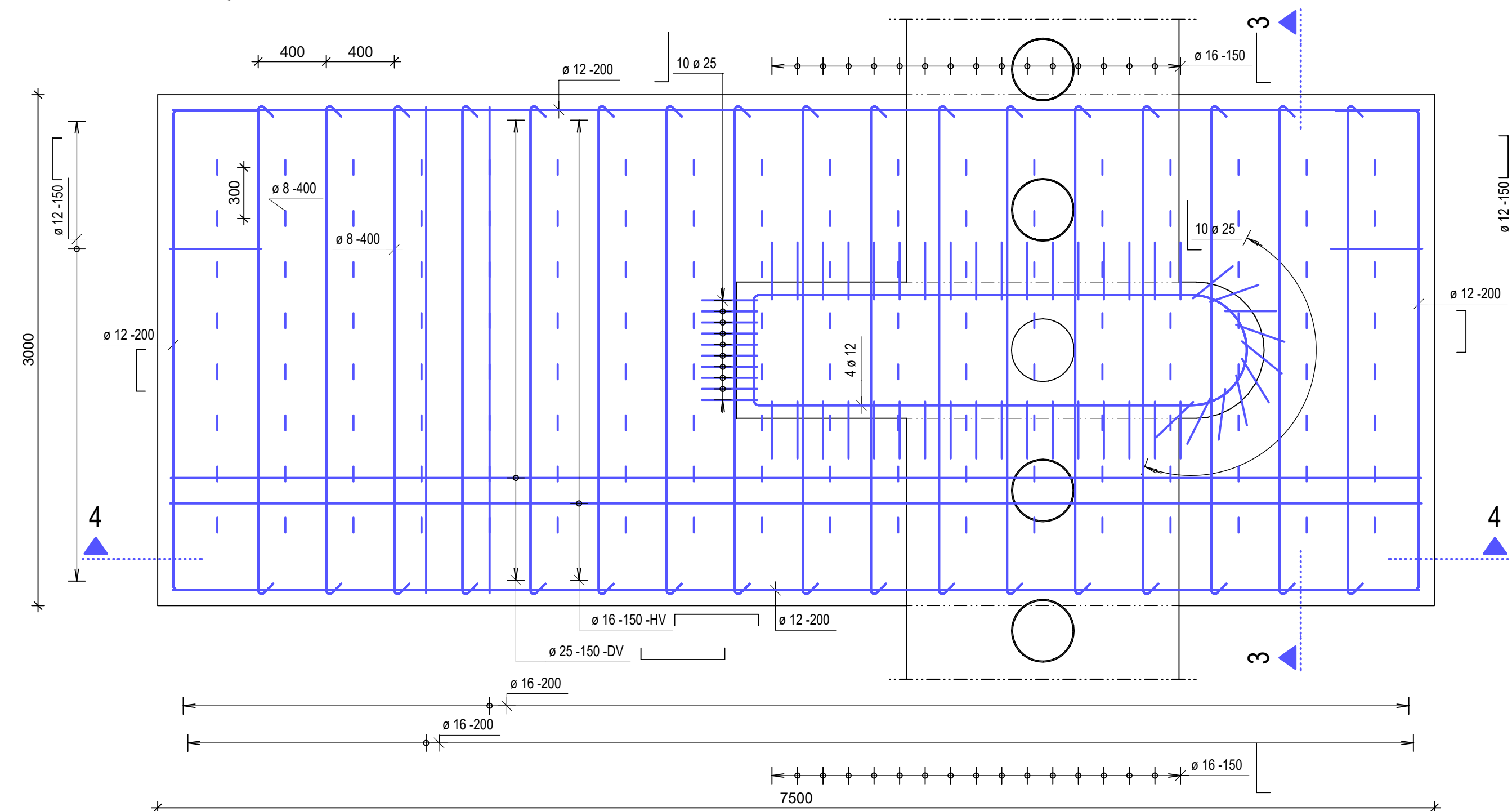
Řez 1 - 1



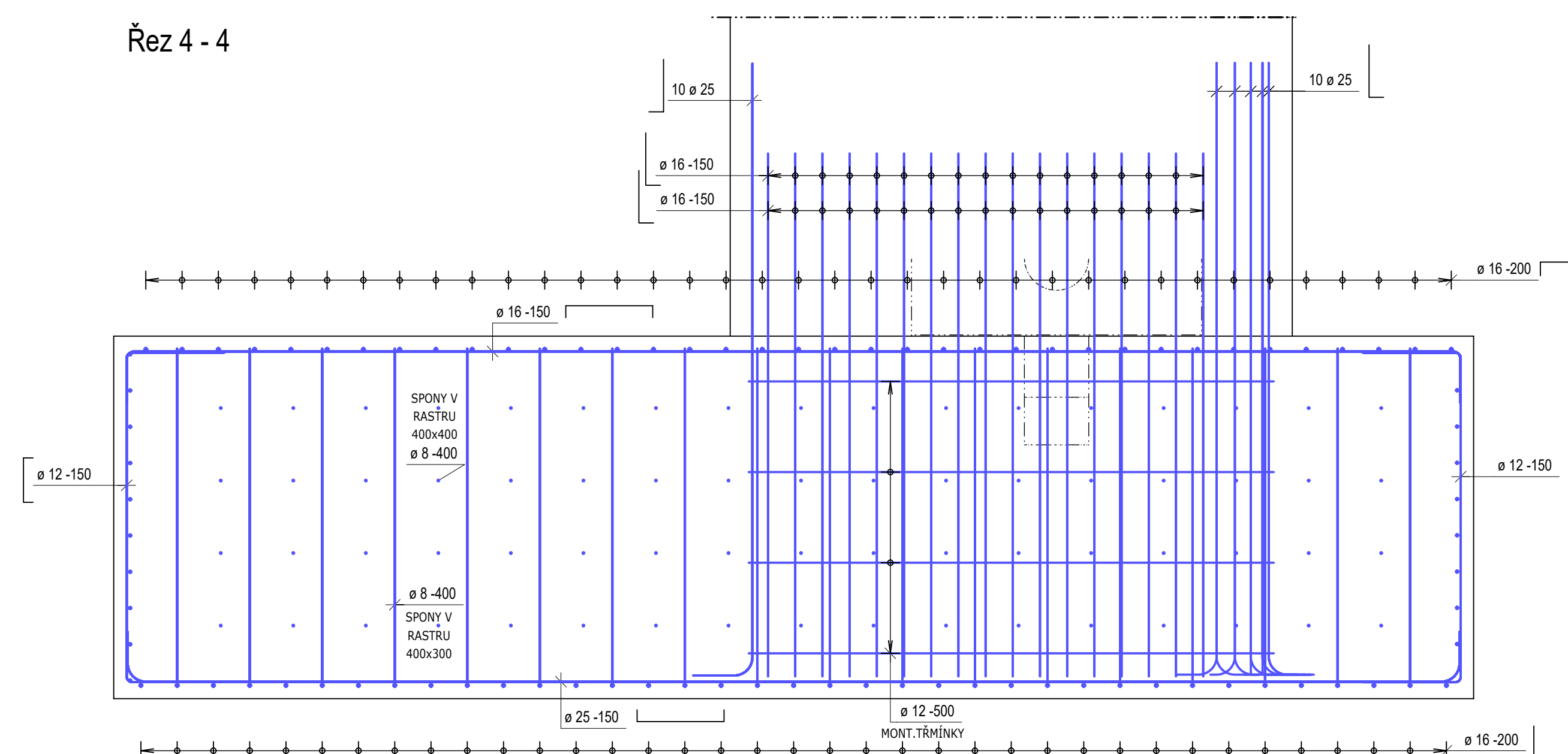
Axonometrie



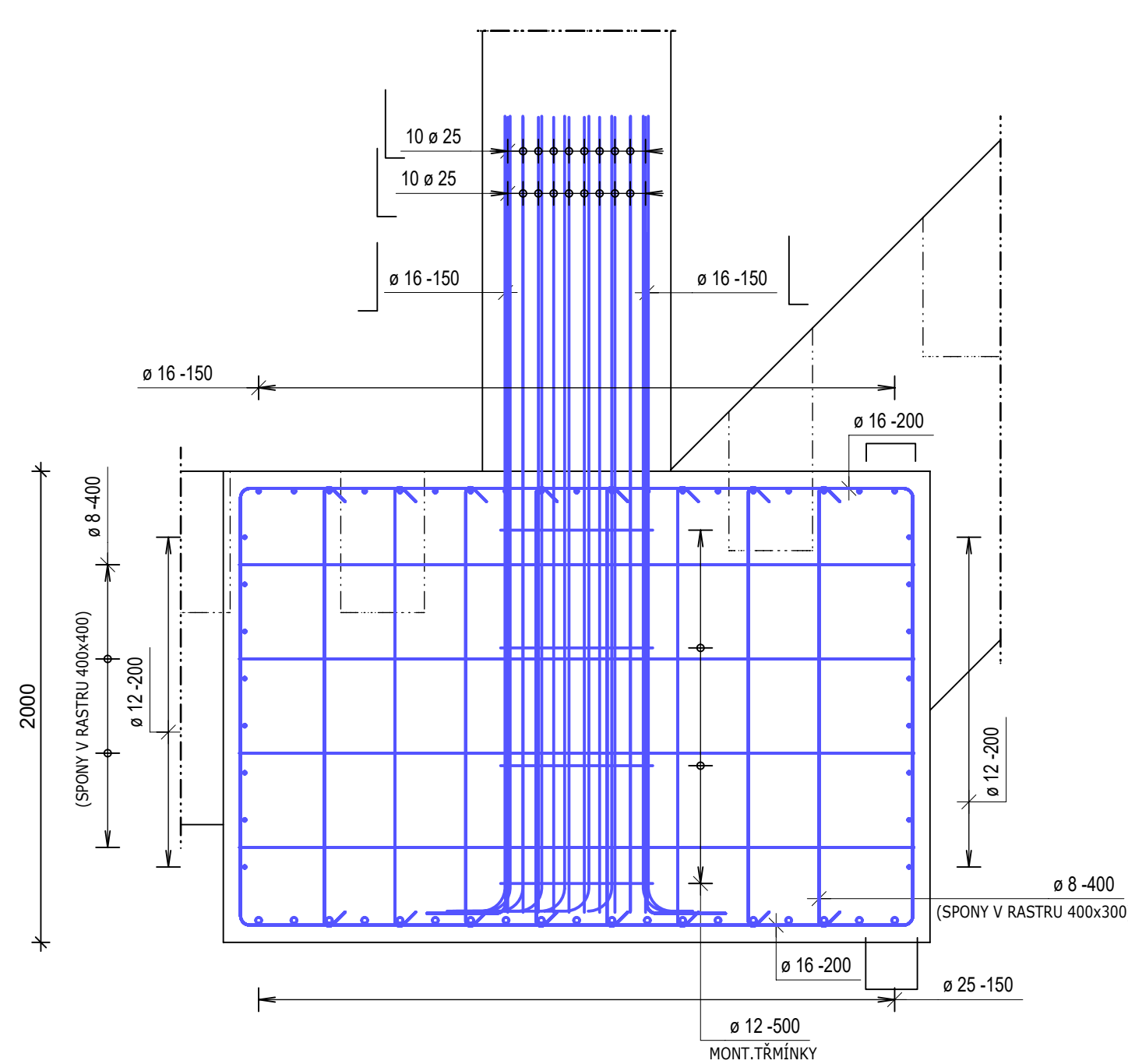
Pūdorys



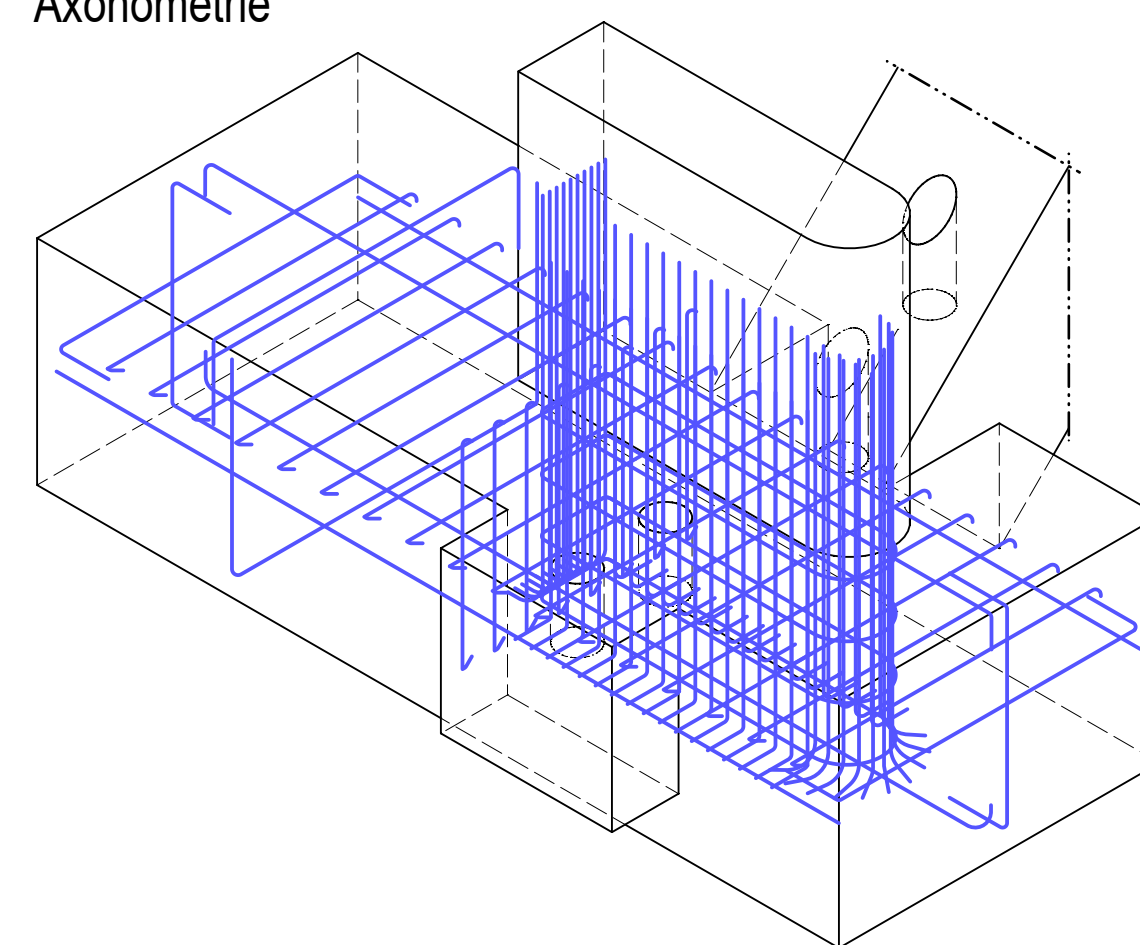
Řez 4 - 4



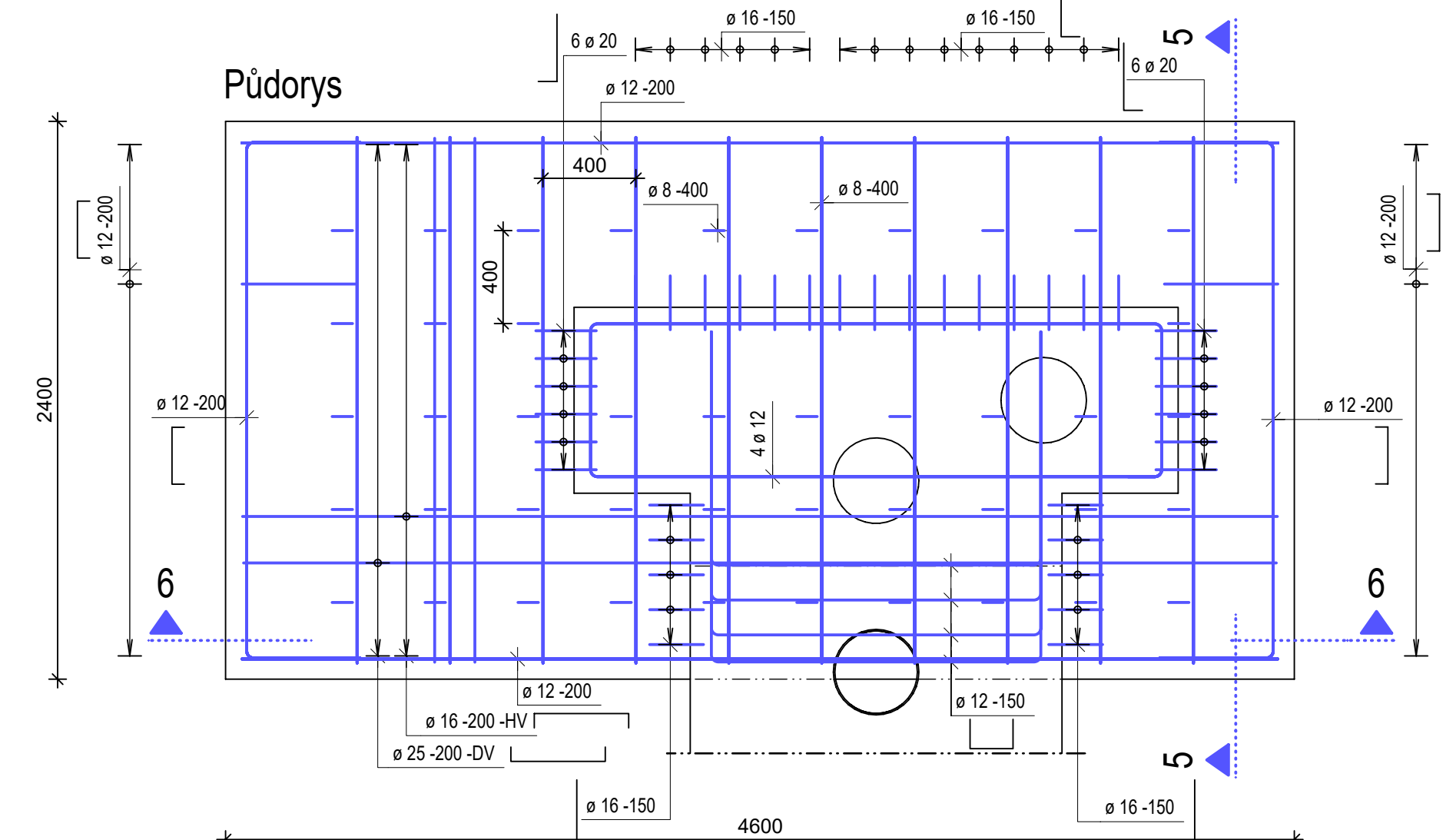
Řez 3 - 3



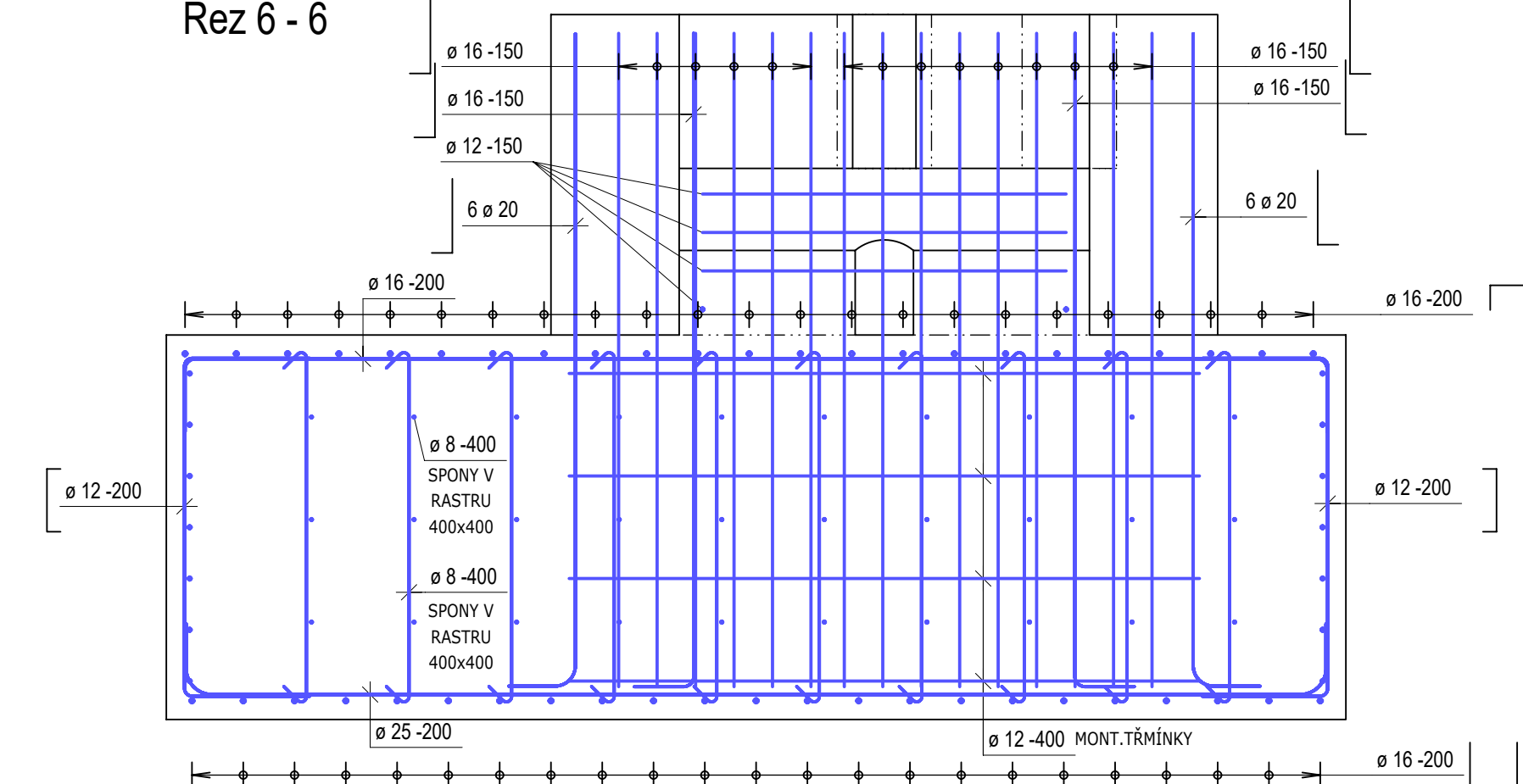
Axonometrie



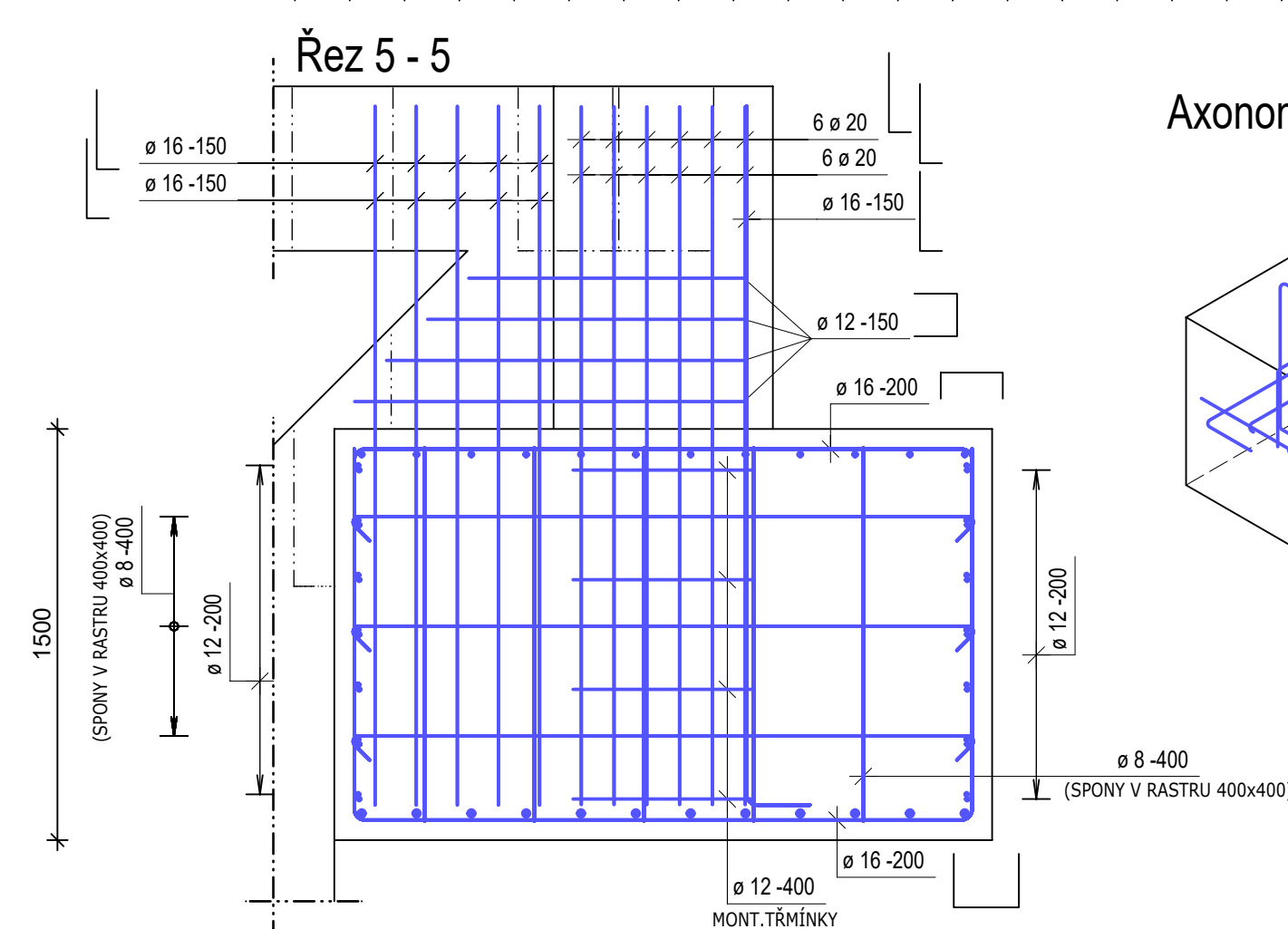
Pudorys



Řez 6 - 6



Řez 5 - 5



Axonometrie

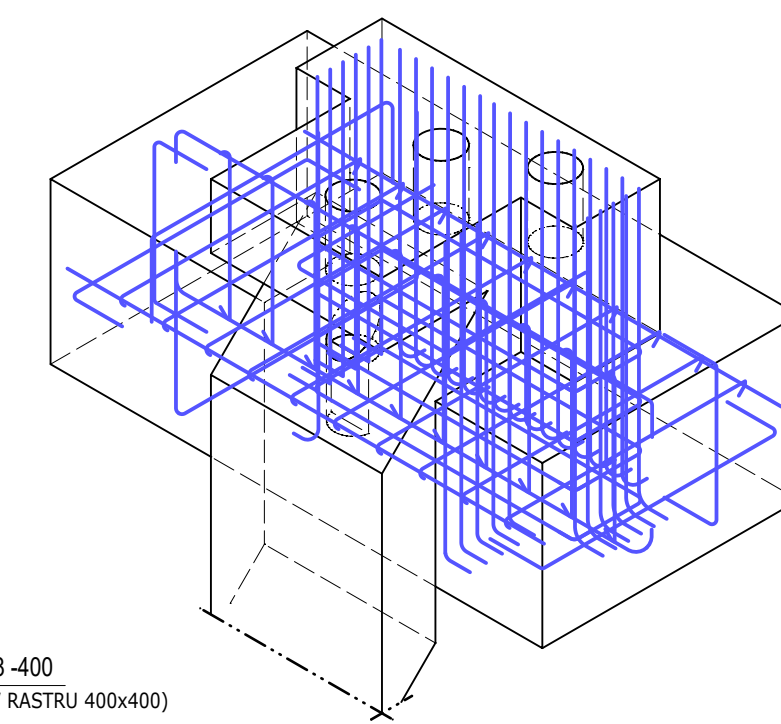
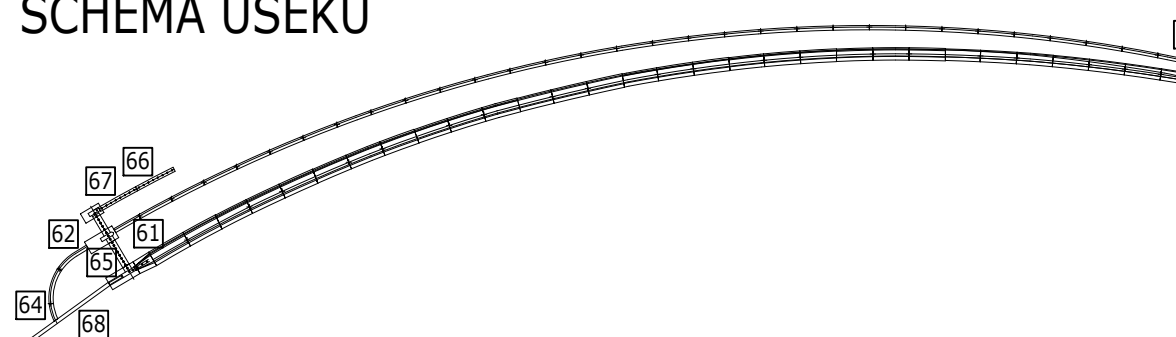





SCHÉMA ÚSEKŮ



PROJEKČNÍ ČÁST 2228 STATIKA		Odp. projektant ING. M. JANÍK <i>f. Hejda</i>		Vypracoval ING. M. JANÍK <i>f. Hejda</i>		 STATIKA JANÍK s.r.o. INŽENÝRSKÁ KANCELÁŘ www.statika-janik.cz	
 VÝVOJ A VÝSTAVA s.r.o. Nábřeží A 150 56 Praha 5 DOVŘELO		VŠEOBECNÝ SYSTÉM: B-7 POLOHOVÝ SYSTÉM: S-5 Verze					
Navrhl ING. J. HETMÁNEK <i>Hejda</i>		Odp. projektant ING. J. HETMÁNEK <i>Hejda</i>		Techn. kontrola Ing. Pavel Menhard <i>Menhard</i>			
Kraj	Olomoucký	Obec	Přerov				
Investor	Povodí Moravy, s.p.	k.ú.	Prosenice				
Bečva, Přerov - PPO města nad jezem - II. etapa STAVEBNÉ KONSTRUKČNÍ ČÁST				Soubor Formát 12A4 Datum 08/2022 Stupeň DPS Zakázka 4875/006 Měřítko 1:25 Č. výkresu D. 14.02			
SCHÉMA VYZTUŽENÍ ZÁKLADŮ POD PILÍŘÍ ČESLOVÉHO OBJEKTU							

CHARAKTERISTICKÉ VYZTUŽENÍ

BETON: C30/37 XC4 X
VÝZTUŽ: B500B
KRYTÍ: 65mm
VYZTUŽENÍ: 60 kg/m³